

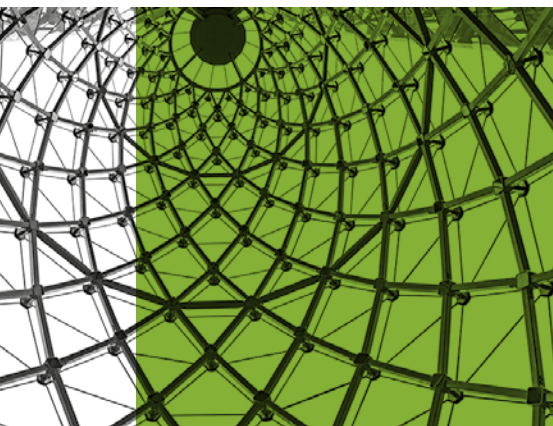


## DATASHEET

# Juniper Mist™ Wired Assurance

**JUNIPER**  
NETWORKS | Driven by  
Experience™





## Productoverzicht

*Juniper Mist™ Wired Assurance combineert de kracht van Mist AI met switching. Het is een nieuwe benadering van netwerkbeheer waarbij de nadruk ligt op de gebruikerservaring in plaats van op de uptime van het netwerk. Wired Assurance levert een ongeëvenaarde gebruikerservaring voor campus-switching met eenvoudigere operationele IT-activiteiten, een kortere gemiddelde hersteltijd en een beter beeld van de aangesloten apparaten.*

## PRODUCTBESCHRIJVING

Juniper Mist Wired Assurance is een cloudservice die campusswitches, IoT-apparaten, toegangspunten, servers, printers en andere apparatuur in bedrijfsomgevingen uitbreidt met geautomatiseerde activiteiten en servicelevels. Hiermee wordt elk aspect van bekabelde switching vereenvoudigd, vanaf de naadloze onboarding en automatische provisioning op Day 0 tot aan de operationele activiteiten en het beheer op Day 2 en daarna. Juniper EX en Juniper QFX Series-ethernetswitches leveren waardevolle streaming-telemetrie via het Junos®-besturingssysteem, waardoor veel informatie kan worden verkregen over wat er allemaal gebeurt op de switch.

Marvis Virtual Network Assistant (VNA) maakt gebruik van Mist AI om netwerkactiviteiten te vereenvoudigen en problemen op te lossen met zelfgestuurde acties waarmee problemen automatisch worden verholpen. Dat maakt deze virtuele netwerkassistent de perfecte aanvulling op Wired Assurance. Dankzij Marvis kunnen IT-teams overstappen van een reactieve op een proactieve manier van troubleshooting, door inzichten om te zetten in geautomatiseerde acties als onderdeel van het Self-Driving Network™.

Juniper Mist-cloudservices zijn volledig programmeerbaar en gebruiken open API's voor automatisering van en/of integratie met de IT-applicaties.

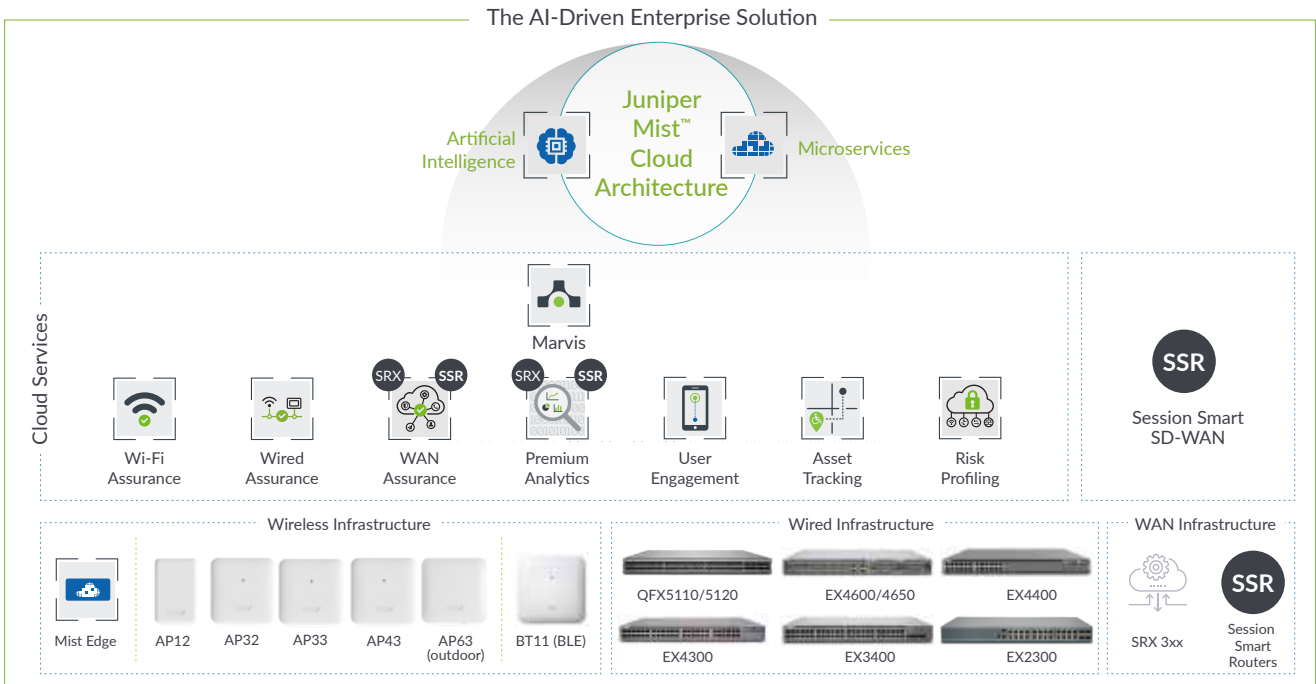
### DAY 0 | DAY 1

## EENVOUDIGE ACTIVERING EN AUTOMATISCHE PROVISIONING VAN EX-SWITCHES

Supersimpele onboarding. Dankzij de plug-and-play-mogelijkheden kunnen de bekabelde switches met één activeringscode aan de cloud worden toegevoegd. Netwerkbeheerders beschikken binnen enkele minuten over de switchstatistieken en servicelevels voor bekabelde apparatuur.

Maar Wired Assurance is zeker ook geschikt voor EX-implementaties in bestaande omgevingen zodra de switches zijn toegevoegd aan de cloud.

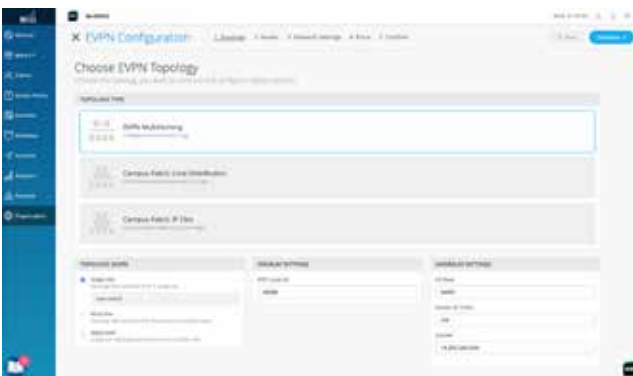
Configuratiemodellen. Werk met consistente configuraties dankzij templates in de cloud die de flexibiliteit bieden om specifieke switch-en locatie-attributen te configureren. Dynamische poortprofielen voor 'colorless ports' voegen een andere dimensie van plug-and-play toe, waarbij de Juniper Mist Cloud automatisch het type apparaat detecteert dat op de switch is aangesloten en de bijbehorende poortprofielen kan toepassen. Dit zorgt voor consistentie en eenduidigheid op meerdere locaties en maakt gestroomlijnde bulkimplementaties mogelijk.



Afbeelding 1: Overzicht van het portfolio voor de AI-onderneming

AI-campusfabric met Juniper Mist Cloud. Wired Assurance voegt cloudbeheer en Mist AI toe aan de campusfabric. Hiermee wordt een nieuwe standaard gezet. De overstap van traditioneel netwerkbeheer op AI-gestuurd beheer verbetert de gebruikerservaring voor alle aangesloten apparatuur.

Apparaat-, poort- en interface-profielen. Poortprofielen bieden een handige manier om switch-interfaces handmatig of automatisch in te richten. Voor de statische provisioning van specifieke poorten kunnen gebruikers handmatig profielen toewijzen aan bepaalde poortbereiken en oneven/even poorten.



Afbeelding 2: EVPN multihoming-configuratie via Juniper Mist cloud

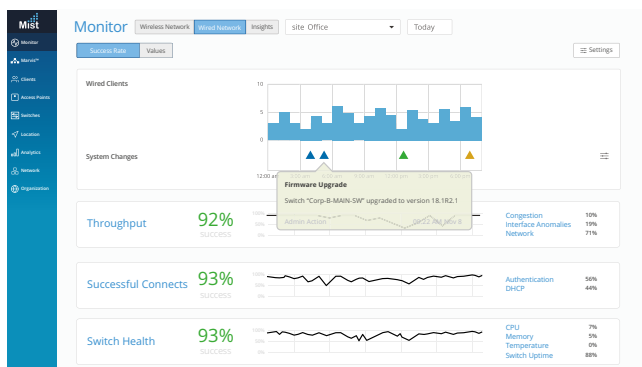
Dankzij dynamische poortprofielen kunnen gebruikers hun clientapparaat eenvoudig op elke poort aansluiten. Poortprofielen en -beleidsregels die door gebruikers zijn geconfigureerd, kunnen automatisch worden toegepast op bekabelde apparaten (zoals toegangspunten en IoT-apparaten) op basis van LLDP, RADIUS-naam of fabrikant.

Open API's voor integratie met derden. Bewaak het netwerk proactief met de kracht van volledig programmeerbare API's voor geautomatiseerde activering, onboarding en configuratie. Juniper Mist API's zijn open en kunnen naadloos worden geïntegreerd met systemen van derden zoals ServiceNow en Splunk, die ondersteuning bieden voor API's voor geautomatiseerde ticketing, probleemoplossing en meer.



## DAY 2 | EN DAARNA AI-GESTUURD BEHEER

Wired Service Level Expectations (SLE's). Met SLE's voor Juniper EX- en QFX-Switches krijgt u een operationeel beeld van de bekabelde apparatuur. Doorvoer, succesvolle verbindingen en switch-status worden gehandhaafd met behulp van prestatiestatistieken van vóór en na de verbinding. Die laten zowel aantal en tijdstip van succesvolle verbindingen en authenticaties zien, als gemeten doorvoersnelheden en gedetecteerde STP-lussen, interface-fouten en opstoppingen. En dat alles in één dashboard. SLE's voor het verzamelen van meetgegevens en beheren van het netwerk zorgen voor eenvoudige probleemoplossing en proactieve opsporing van afwijkingen.



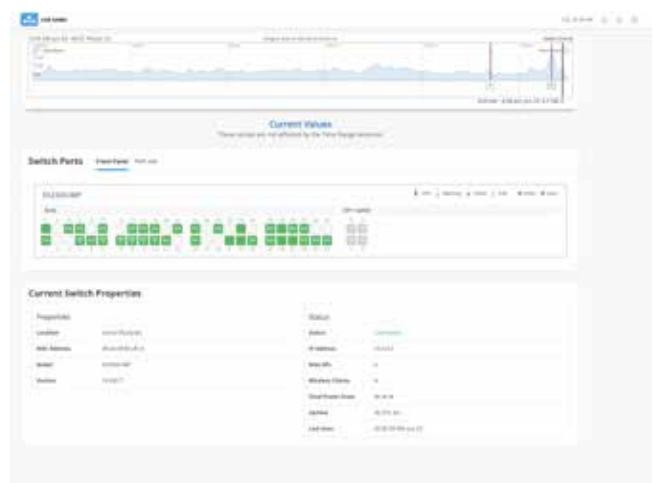
Afbeelding 3: Service-level expectations van Juniper Mist Wired Assurance

Een volledig beeld van alle switches – geleverd door AI. Dankzij gedetailleerde switchstatistieken en inzichten op apparaatniveau, bijvoorbeeld over processor, geheugengebruik en virtuele chassisstatus, weet u precies hoe uw Juniper EX- en QFX-switches presteren. U kunt ook statistieken zien tot op poortniveau, inclusief aantal overgedragen bytes, bandbreedtebenutting en energieverbruik. U beschikt over prestatiegegevens en de realtime status van aangesloten eindpunten. Wired Assurance registreert en correleert ook switchgebeurtenissen zoals configuratiewijzigingen, firmware-updates en systeemwaarschuwingen. De beheerder hoeft slechts met de muis over de switchpoorten in de beheerinterface te bewegen om statusdetails van bekabelde clients, toegangspunten en connectiviteit weer te geven, zoals verbindingssnelheid, PoE-status en doorvoer.



Afbeelding 4: Switchstatusgegevens

Statistieken over de status van bekabelde clients. De inventaris van switches en bekabelde apparaten wordt getoond in een lijst-, topologie- of locatieweergave. Wired Assurance zorgt voor optimaal netwerkbeheer met behulp van belangrijke statusgegevens zoals compliance van de switchfirmware, links tussen switches en toegangspunten, PoE-compliance en ontbrekende VLAN's. Deze statistieken zijn beschikbaar voor omgevingen waarin met bekabelde switches van verschillende leveranciers wordt gewerkt, met een Juniper-toegangspunt en Marvis-licentie. De toevoeging van BPDU Guard en identificatie van MAC-limietfouten vereenvoudigt het grootschalige beheer van poortbeveiliging.



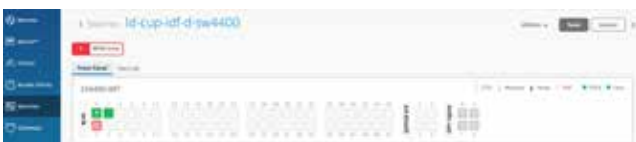
Afbeelding 5: Inzichten op switchniveau



Afbeelding 6: Topologie weergave van Wired Assurance



Afbeelding 7: Wired Assurance waarschuwt dat de MAC-limiet is overschreden



Afbeelding 8: Foutmelding in Wired Assurance BPDGuard

Marvis Virtual Network Assistant. Marvis is de perfecte aanvulling op Wired Assurance en een flinke stap in de richting van The Self-Driving Network™. Deze virtuele netwerkassistent biedt eenvoudige probleemoplossing en prestatieanalyses voor helpdeskmedewerkers en netwerkbeheerders. U kunt vragen stellen in natuurlijke taal en beschikt over bruikbare inzichten. Marvis spoort proactief afwijkingen op en geeft die weer in het SLE-dashboard, zodat gebruikers meteen weten dat er afwijkingen van de ingestelde baselines zijn geconstateerd. Marvis Actions biedt gebruikers proactieve aanbevelingen voor het verhelpen van problemen met bekabelde apparatuur, zoals

ontbrekende VLAN's, beschadigde kabels, mislukte poortonderhandelingen, herhaaldelijk uitvallende clients en gedetecteerde L2-lussen.

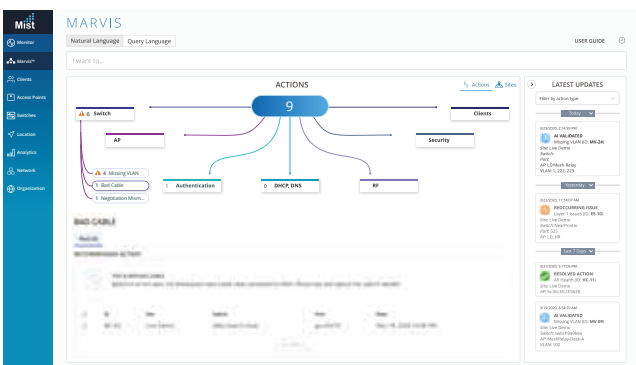
Netwerkinzichten. Met Wired Assurance kunnen standaard maximaal 30 dagen aan data worden geanalyseerd. Daarmee krijgt u eenvoudig een compleet beeld van uw netwerk op basis van data en analyses uit het hele bedrijf. Zo kunt u uw supportresources optimaal afstemmen op de pieken in het netwerkverkeer. Wilt u deze functionaliteit ook gebruiken voor netwerkapparatuur van derden, wilt u maximaal een jaar aan data analyseren en de mogelijkheid hebben om aangepaste rapporten te genereren? Daarvoor is Juniper Mist Premium Analytics beschikbaar als extra service.

Juniper EX- en QFX-Switches. De EX- en QFX-switches zijn krachtige, cloud-ready toegangsswitches en aggregatie-/coreswitches die zijn bedoeld voor gebruik in bedrijven, campussen en datacenters. Deze veelzijdige switches vormen de basis voor de infrastructuur van het netwerk van het komende decennium en bieden eenvoudige en veilige connectiviteit op grote schaal, op basis van Mist AI. De onderstaande EX- en QFX-switches met Junos 18.2 en hoger zijn geschikt voor Wired Assurance:

- EX2300, EX2300-C, EX2300-MP
- EX3400
- EX4300, EX4300-MP
- EX4400, EX4400-MP
- EX4600
- EX4650
- QFX5110
- QFX5120

## OVER JUNIPER NETWORKS

Bij Juniper Networks streven we ernaar om netwerkactiviteiten drastisch te vereenvoudigen en eindgebruikers een uitstekende ervaring te bieden. Onze oplossingen zorgen voor de toonaangevende inzichten, automatisering, beveiliging en kunstmatige intelligentie waarmee echte bedrijfsresultaten behaald worden. We zijn ervan overtuigd dat goede verbindingen ons dichterbij elkaar brengen en we daardoor de grootste wereldwijde uitdagingen op het gebied van welzijn, duurzaamheid en gelijkheid kunnen oplossen.



Afbeelding 9: Marvis Actions voor bekabelde switches

---

**Vestiging Zaandam**

Ronde Tocht 1  
1507 CC Zaandam  
Tel: +31 88 7 999 888  
info@oaktreegroup.nl

[www.oaktreegroup.nl](http://www.oaktreegroup.nl)

**Vestiging Utrecht**

Atoomweg 270  
3542 AB Utrecht  
Tel: +31 88 7 999 888  
info@oaktreegroup.nl

[www.oaktreegroup.nl](http://www.oaktreegroup.nl)

**Vestiging Apeldoorn**

Prins Willem Alexanderlaan 398B  
7311 SZ Apeldoorn  
Tel: +31 88 7 999 888  
info@oaktreegroup.nl

[www.oaktreegroup.nl](http://www.oaktreegroup.nl)

